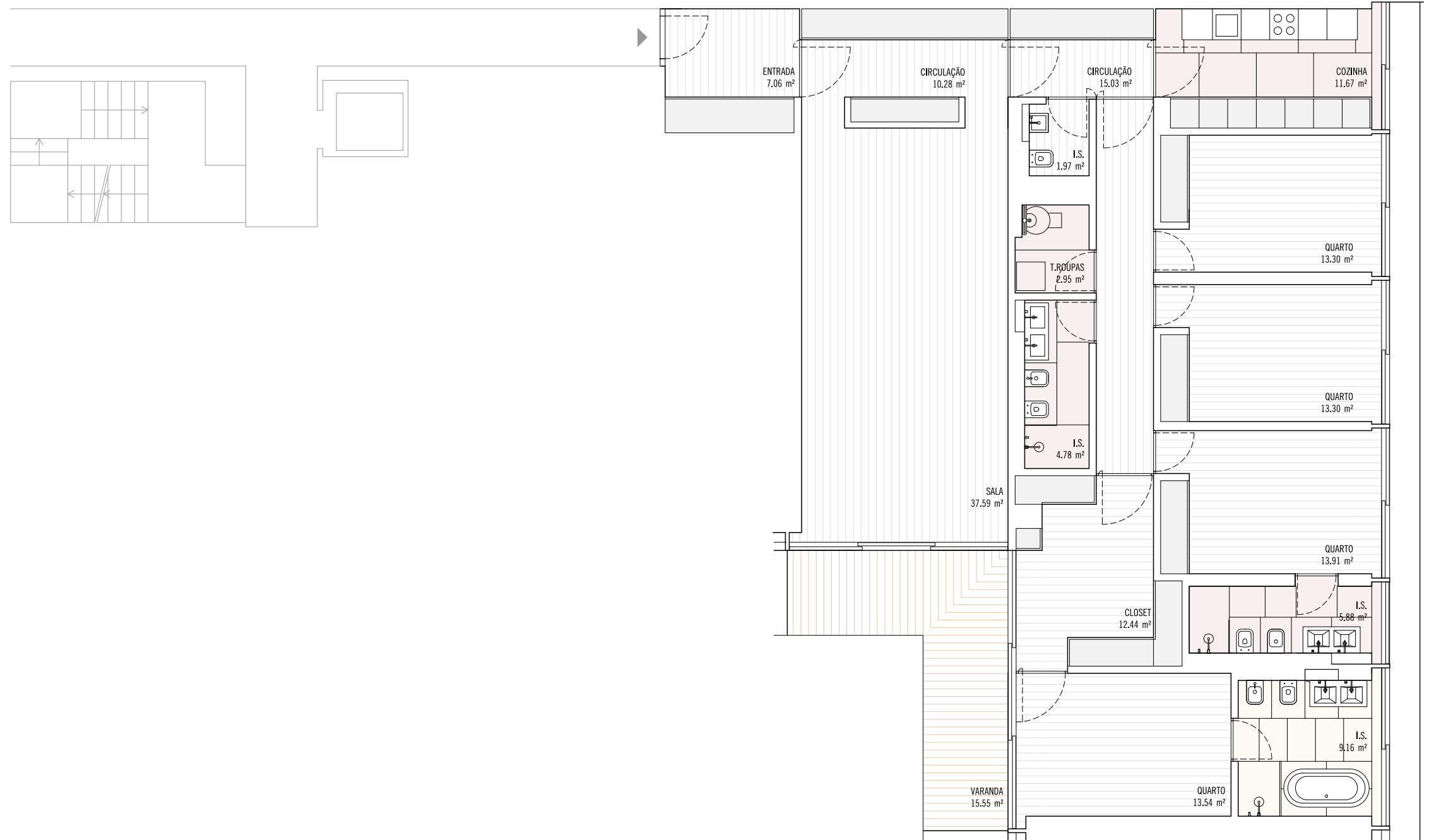


EDIFÍCIO JARDIM
FRACÇÃO W (apartamento J12)
TIPOLOGIA - T4
PISO 2



áreas

área bruta privativa	207.40 m ²
varanda	15.55 m ²
jardim	0 m ²
terraço	0 m ²
arrecadação	13.10 m ²
área bruta total (inclui jardins e terraços descobertos)	236.05 m ²
estacionamento	3 lug

materiais

madeira	
pedra	
cerâmico	
jardim	
deck	