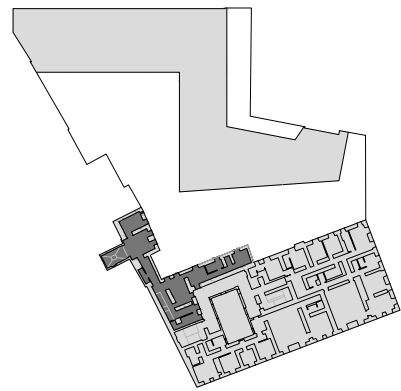



EDIFÍCIO PÁLACIO
FRACÇÃO I (apartamento P03)
TIPOLOGIA - T4 Triplex
PISO 1



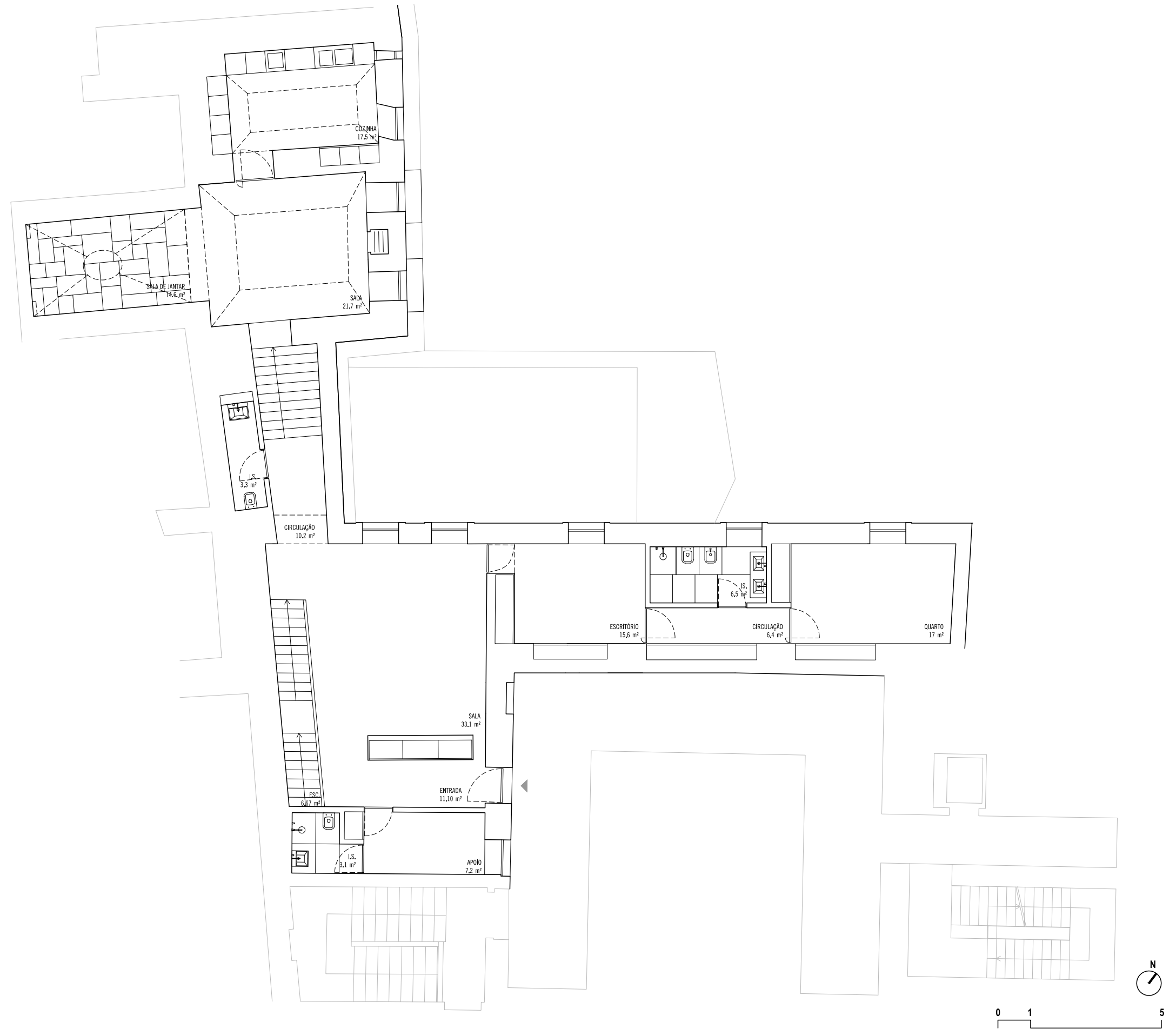
áreas

área bruta privativa	354.10 m ²
varanda	0 m ²
jardim	62.50 m ²
terraço	0 m ²
arrecadação	10.85 m ² + 18.10 m ²
área bruta total (inclui jardins e terraços descobertos)	445.55 m ²
estacionamento	3 lug

materiais

madeira	
pedra	
cerâmico	
jardim	
deck	

Este documento é meramente informativo e não tem carácter contratual, podendo sofrer alterações no decorrer da execução do projecto



EDIFÍCIO PÁLACIO
FRACÇÃO I (apartamento P03)
TIPOLOGIA - T4 Triplex
PISO 0

