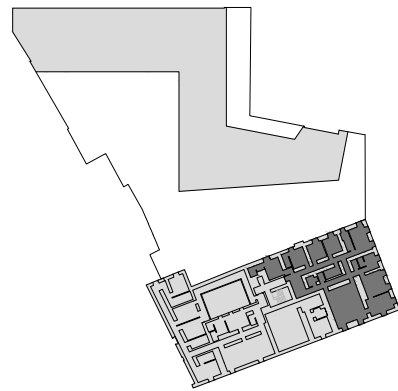


EDIFÍCIO PÁLACIO
FRACÇÃO J (apartamento P04)
TIPOLOGIA - T6
PISO 2



áreas

área bruta privativa	363.90 m ²
varanda	2.45 m ²
jardim	0 m ²
terraço	0 m ²
arrecadação	11.60 m ² + 17.45 m ²
área bruta total (inclui jardins e terraços descobertos)	395.4 m ²
estacionamento	4 lug

materiais

madeira	
pedra	
cerâmico	
jardim	
deck	

Este documento é meramente informativo e não tem carácter contratual, podendo sofrer alterações no decorrer da execução do projecto

