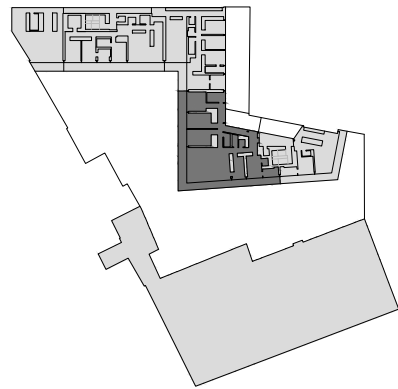


EDIFÍCIO JARDIM
FRACÇÃO S (apartamento J08)
TIPOLOGIA - T4
PISO 1



áreas

área bruta privativa	235.60 m ²
varanda	66.05 m ²
jardim	0 m ²
terraço	22.50 m ²
arrecadação	13.25 m ²
área bruta total (inclui jardins e terraços descobertos)	337.40 m ²
estacionamento	3 lug

materiais

madeira	
pedra	
cerâmico	
jardim	
deck	

Este documento é meramente informativo e não tem carácter contratual, podendo sofrer alterações no decorrer da execução do projecto

