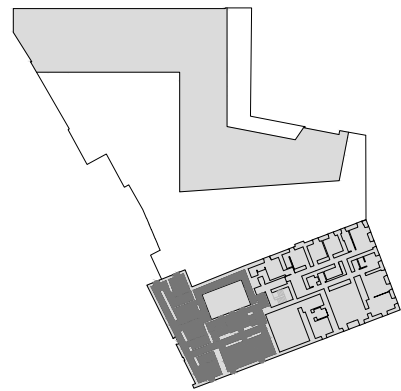


EDIFÍCIO PÁLACIO

FRACÇÃO K (apartamento P05)

TIPOLOGIA - T5

PISO 2



áreas

área bruta privativa	320.80 m ²
varanda	2.50 m ²
jardim	0 m ²
terraço	6.40 m ²
arrecadação	16.75 m ²
área bruta total (inclui jardins e terraços descobertos)	346.45 m ²
estacionamento	3 lug

materiais

madeira	
pedra	
cerâmico	
jardim	
deck	

